

Lac Beauchamp










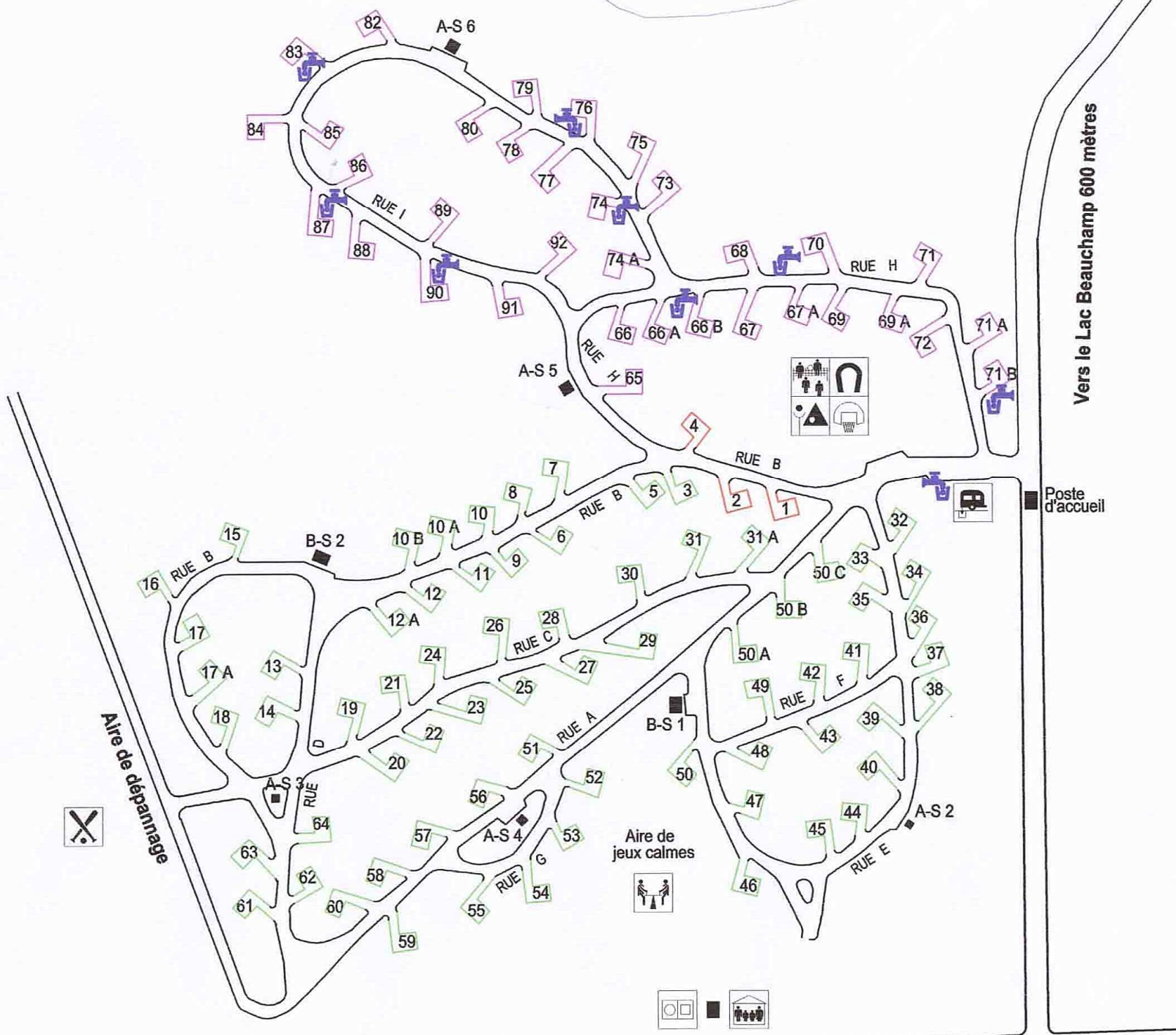
Vers le Lac Beauchamp 600 mètres

Aire de dépannage

Poste d'accueil

Route 395 Sud

-  69 Terrains avec tous les services (électricité 30 ampères)
-  3 Terrains avec tous les services (électricité 15 ampères)
-  34 Terrains sans service
-  A-S Aire de service (Toilette)
-  B-S Bloc sanitaire (Toilette-douche)
-  Sens de la circulation automobile
-  Point d'eau



SERVICE DES LOISIRS

CAMPING D'AMOS

IDENTIFICATION

DES TERRAINS

VILLE D'AMOS

Réalisation: VILLE D'AMOS
services techniques
182, 1^{re} Rue Est, Amos, Québec
J8T 2G1, Tél.: 819-732-3254
Télécopieur: 819-727-9792

composé par: Claude Rheault, B. Géo.
dessiné par: C. R.
échelle: 31 juillet 2002
adopté le:
modifié le:
RÉGLEMENT NO.
PLAN NO.