

CENTRE D'EXPOSITION D'AMOS



NICOLE GINGRAS – 2016



CAROLINE ARBOUR – 2013



ANDRÉANNE GODIN – 2015



MARIE-FRANCE THIBAUT – 2009



MARIE-ANDRÉE CÔTÉ – 2013



CATHERINE RONDEAU – 2016



DANIELLE B. TURGEON ET DIANE DUBEAU – 2014



ARIANE QUELLET – 2013



LUC BOYER – 2010



HÉLÈNE ROY – 2012



MICHEL GAUTIER – 2014



NADIA AÏT-SAÏD – 2014



JACQUES BARIL – 2015

PLANS ET PHOTOGRAPHIES DES **3** ESPACES D'EXPOSITION

222, 1^{re} AVENUE EST, AMOS (QUÉBEC) J9T 1H3
 819 732-6070
 exposition@ville.amos.qc.ca

CENTRE D'EXPOSITION D'AMOS – **SALLE A**

Aire d'exposition : 200 m² dont 43,5 mètres linéaires

Cimaises pouvant accroître la surface d'accrochage d'environ 34 mètres linéaires

Accrochage directement par clouage aux murs et aux cimaises

Suspension possible à partir d'un grillage tubulaire au plafond

Hauteur du plafond : 5,9 mètres sous le grillage tubulaire

Revêtement du plancher : bois franc



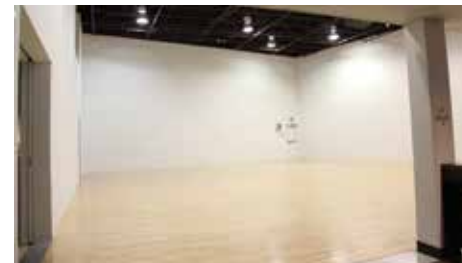
PHOTOGRAPHIES : ANAÏS CHELLET

CENTRE D'EXPOSITION D'AMOS – **SALLE A**

ENTRÉE – HALL DE LA MAISON DE LA CULTURE



ENTRÉE – INTÉRIEUR DE LA SALLE



PHOTOGRAPHIES : AMARIE OUELLET

MUR – CÔTÉ ACCUEIL



PLAFOND



SALLE A VUE DE LA SALLE C (MEZZANINE)



CENTRE D'EXPOSITION D'AMOS – **SALLE B**

Aire d'exposition : 62 m² dont 25 mètres linéaires
Accrochage directement par clouage aux murs
Suspension possible à partir d'un grillage tubulaire au plafond
Hauteur du plafond sous grillage tubulaire : 2,53 mètres
Revêtement du plancher : linoléum



PHOTOGRAPHIES : ARIANE OUELLET



B 1



B 2



B 3

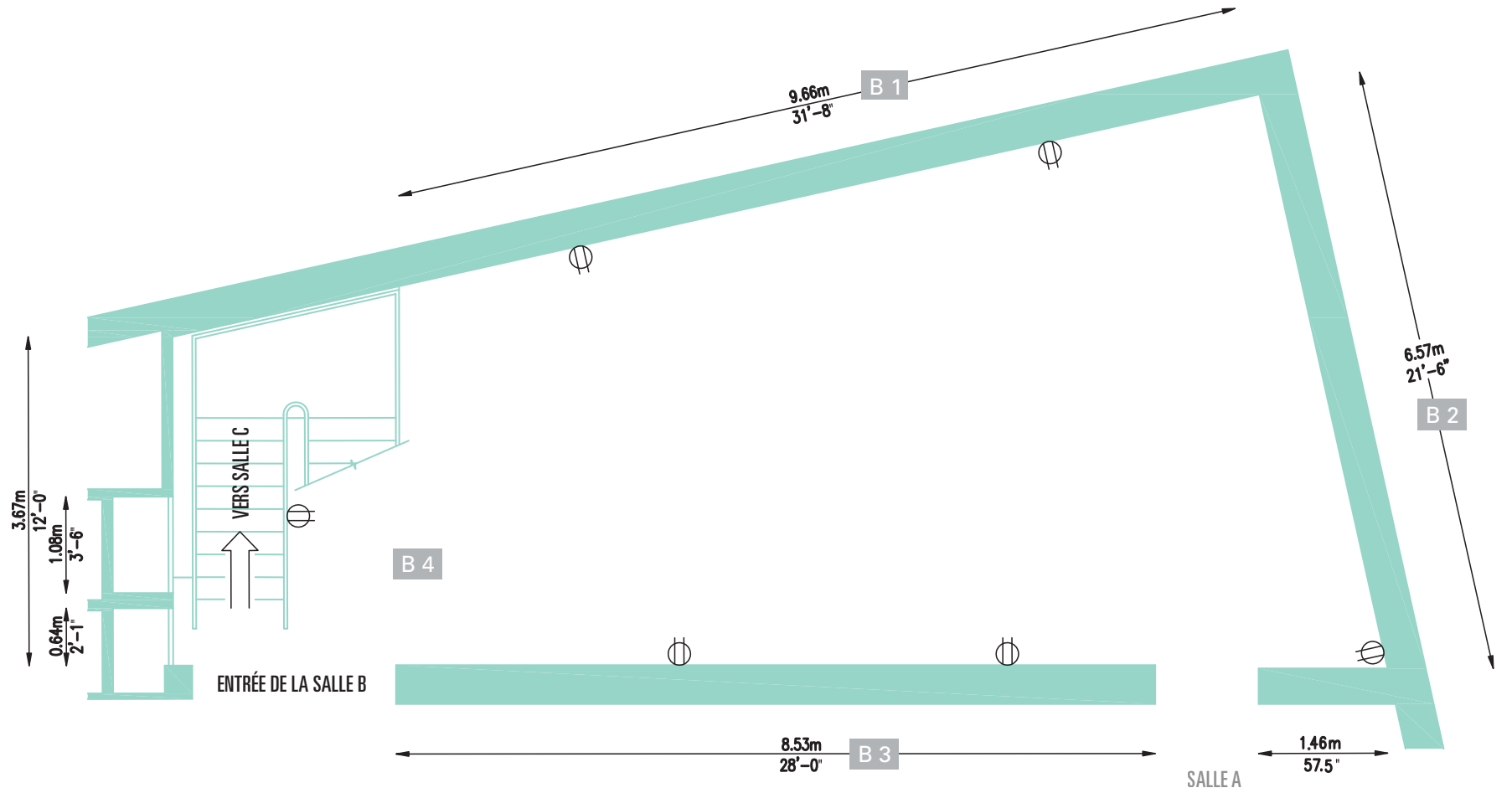


B 4

N.B. : Les deux vitrines situées dans l'escalier peuvent servir autant à la salle **B** que celle de la **C**. La surface murale de la cage d'escalier vers la salle **C** peut permettre l'accrochage de certaines œuvres (à valider au préalable).

CENTRE D'EXPOSITION D'AMOS – **SALLE B**

Aire d'exposition : 62 m² dont 25 mètres linéaires



CENTRE D'EXPOSITION D'AMOS – **SALLE B**

ENTRÉE DE LA SALLE B ET ESCALIER MENANT À LA SALLE C



VITRINES DE L'ESCALIER

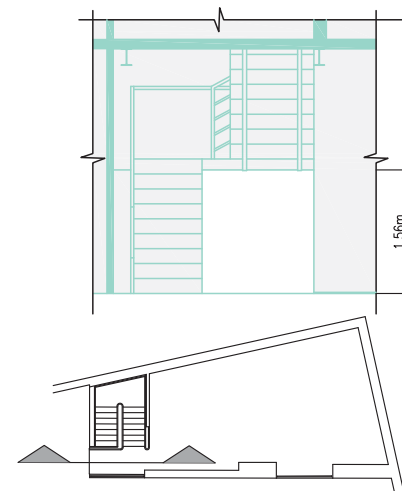
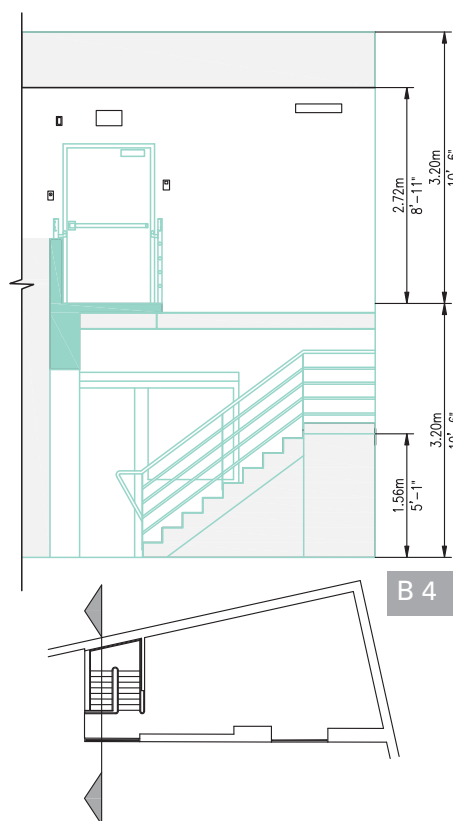
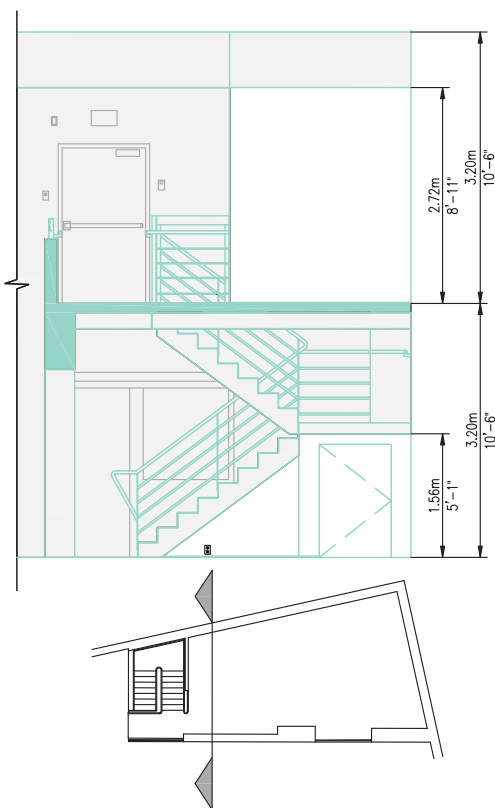


PLAFOND



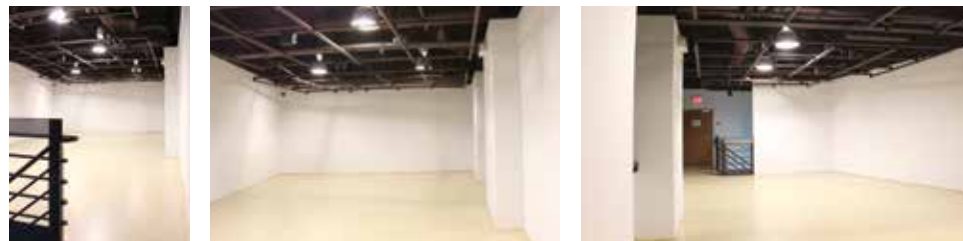
PHOTOGRAPHES : ARIANE OUELLET

ESCALIER ENTRE LA SALLE B ET LA SALLE C



CENTRE D'EXPOSITION D'AMOS – **SALLE C**

Aire d'exposition : 60 m² dont 26 mètres linéaires
Accrochage directement par clouage aux murs.
Suspension possible à partir d'un grillage tubulaire au plafond
Hauteur du plafond sous grillage tubulaire : 2,43 mètres
Revêtement du plancher : linoléum



PHOTOGRAPHIES : ARIANE OUELLET



C 1



C 2



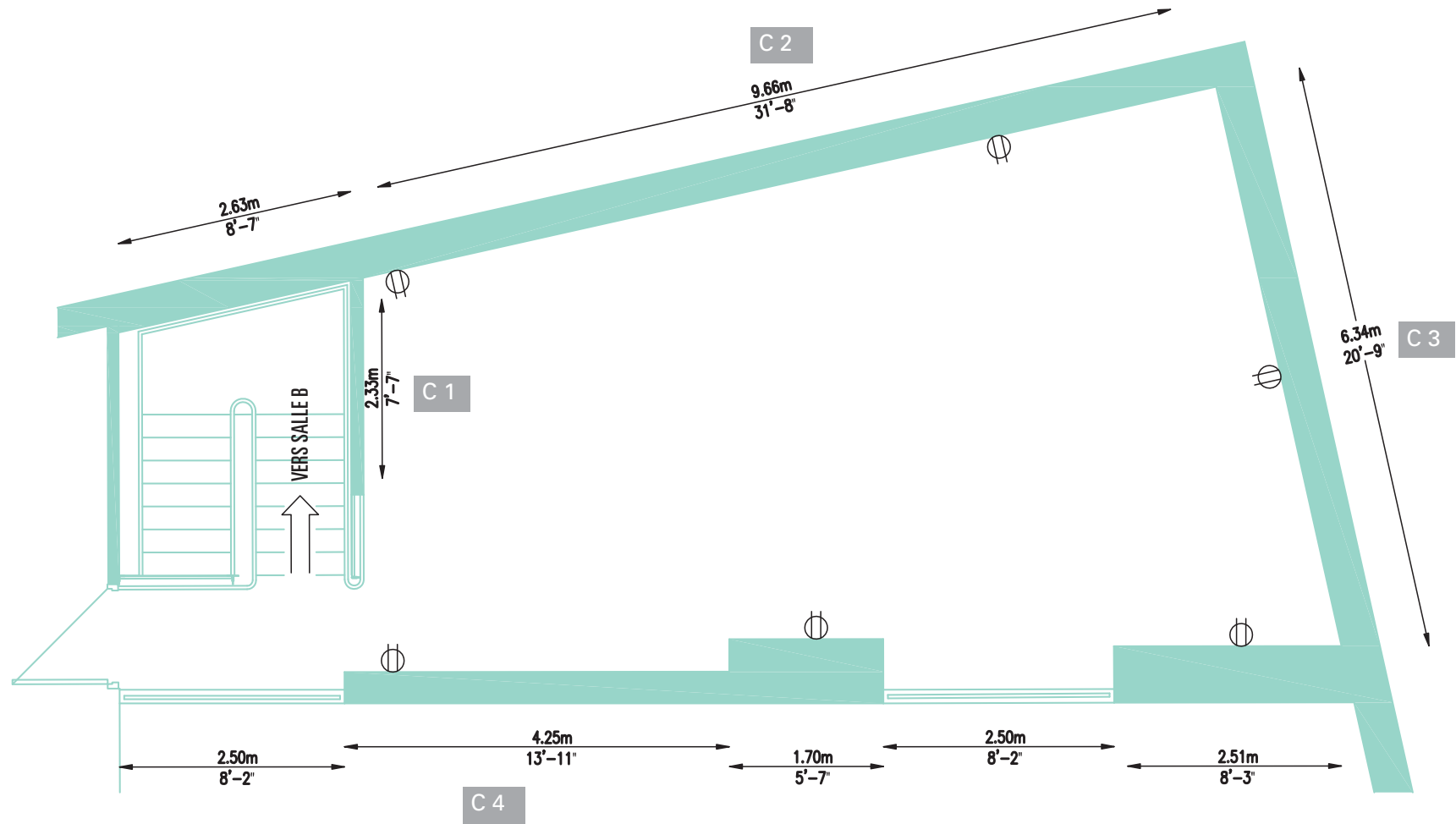
C 3



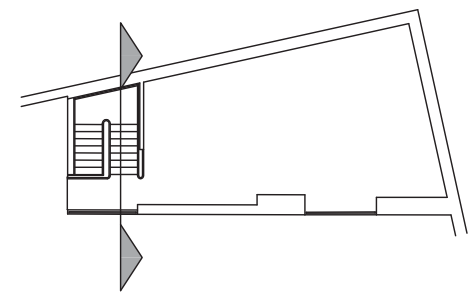
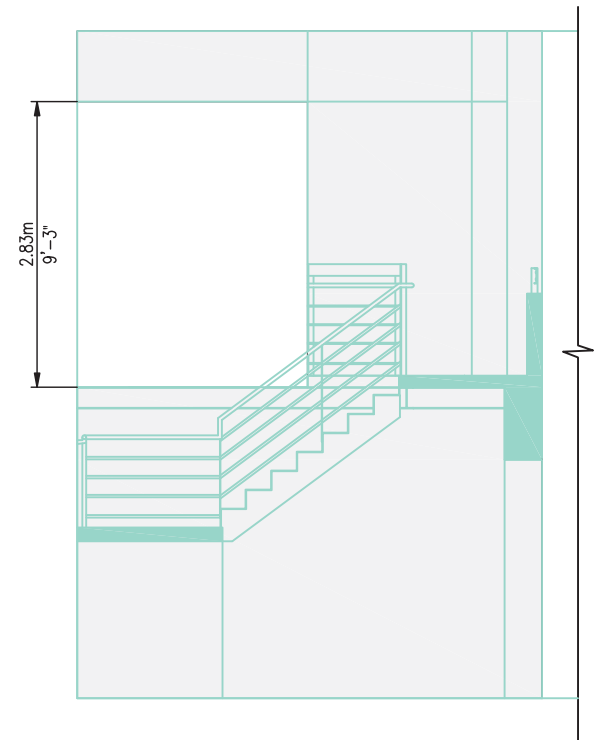
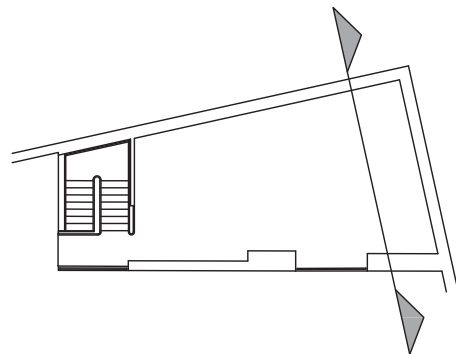
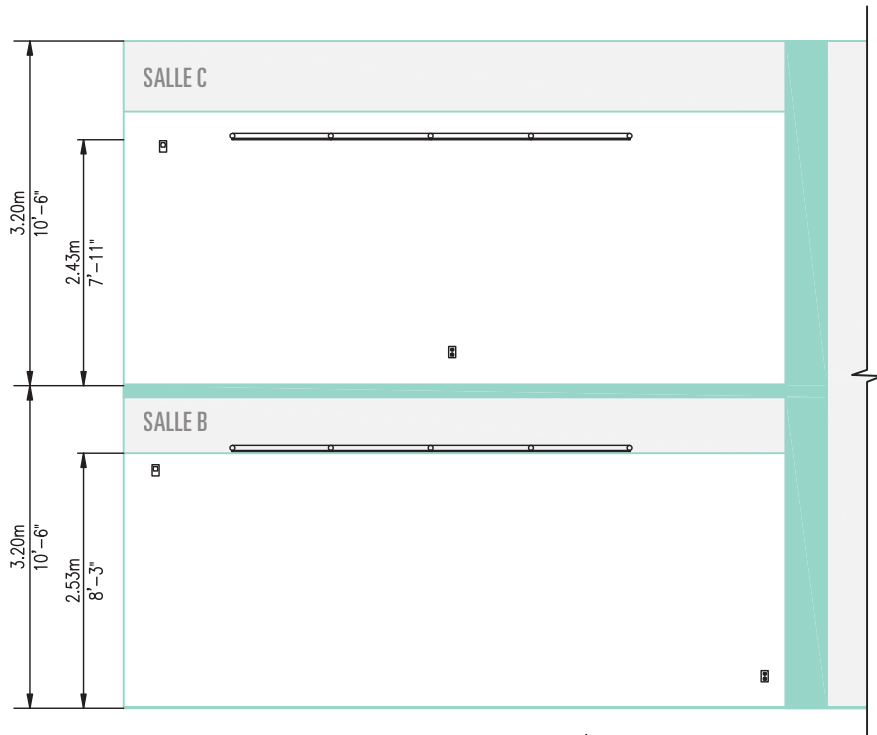
C 4

CENTRE D'EXPOSITION D'AMOS – **SALLE C**

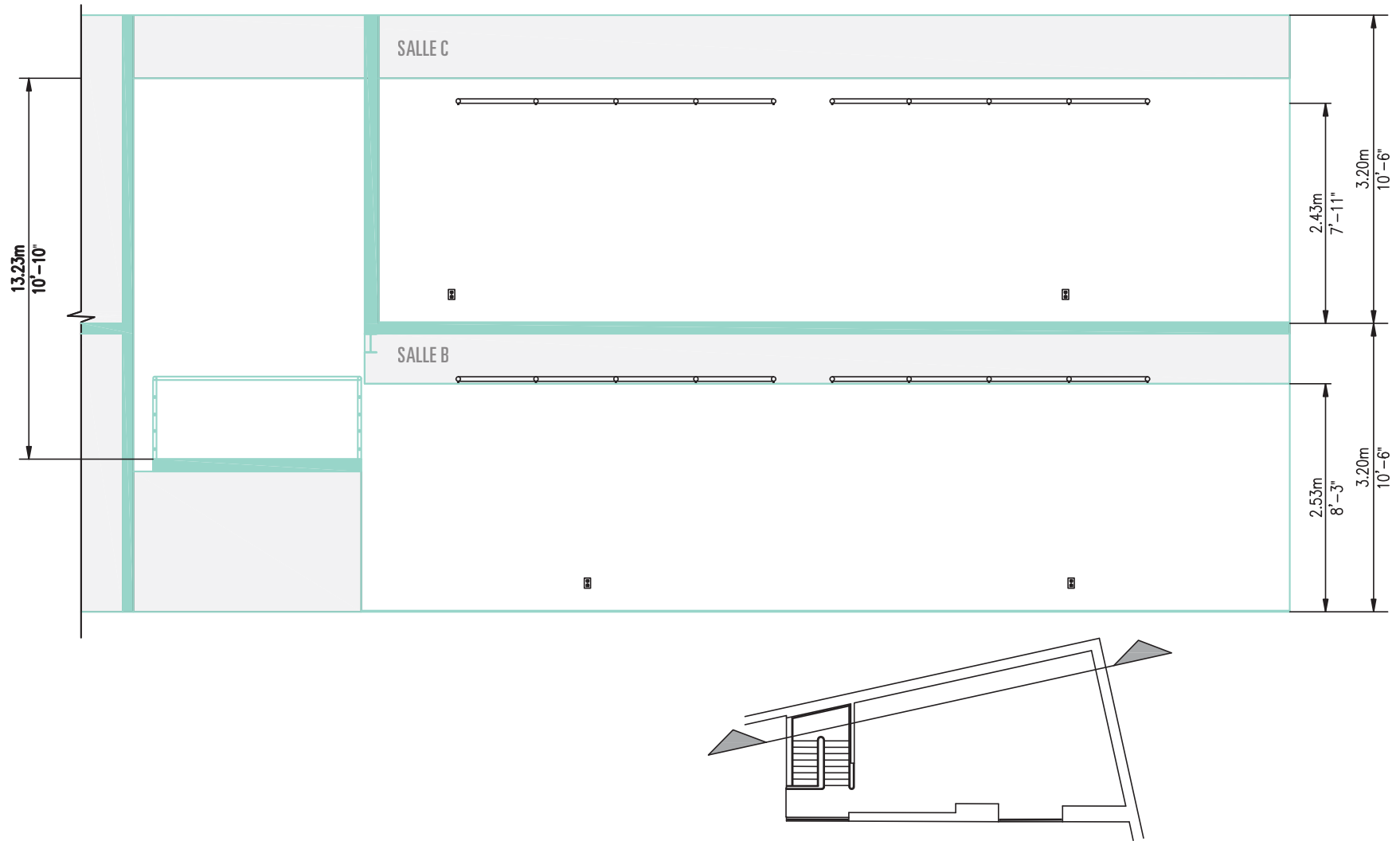
Aire d'exposition : 60 m² dont 26 mètres linéaires



CENTRE D'EXPOSITION D'AMOS – HAUTEUR DES PLAFONDS DES **SALLES B ET C**



CENTRE D'EXPOSITION D'AMOS – HAUTEUR DES PLAFONDS DES **SALLES B ET C**



CENTRE D'EXPOSITION D'AMOS – CIMAISES

Pour accroître la surface d'accrochage, nous disposons de plus d'une dizaine de cimaises, chacune mesurant 4 pi en largeur, par 8 pi en hauteur et par 4 po d'épaisseur. Chaque cimaise s'enfile à une autre par des tiges intérieures au haut et au bas et selon la longueur de mur désiré. Elles doivent former un angle droit idéalement en se servant de demi-cimaise (2 pi de large). Cette petite section peut se positionner au bout soit en « T » ou en « L ». Voir les photos pour saisir les assemblages possibles. Les œuvres sont fixées par clouage. Mise en garde pour des œuvres lourdes car la surface de clouage n'offre pas de solide sur toute la superficie.



FRANCESCA PENSERINI – 2011



DEMI-CIMAISE EN « L »

GUY LAVIGUEUR – 2010



DANIEL ST-PIERRE – 2014



DEMI-CIMAISE EN « L »

MARIE-JOSÉE THERRIEN – 2011



DEMI-CIMAISE EN « L »

CARLOS STE-MARIE – 2010



DEMI-CIMAISE EN « T »

MARCEL DARGIS – 2016